

Soluciones
biométricas
de HID
Global para
el mundo
real



Lector biométrico HID Signo® 25B





Lector biométrico HID Signo® 25B: seguridad y comodidad en su puerta

La biometría se ha abierto camino rápidamente en nuestra vida diaria. Millones de personas utilizan sus huellas dactilares para desbloquear sus teléfonos móviles o retirar efectivo de los cajeros automáticos.

El uso de huellas dactilares biométricas para proteger la seguridad del acceso físico brinda a los usuarios una experiencia cómoda, dado que las huellas dactilares son únicas, no se pueden dejar olvidadas, extraviarlas ni pueden ser hurtadas.

En el lector biométrico de huellas dactilares Lector biométrico HID Signo® 25B se combina la excelencia en las credenciales con la mundialmente reconocida tecnología de imágenes multiespectrales para ofrecer una solución de control de acceso físico de alto nivel.

Diseñado para el “mundo real”

En el “mundo real”, las huellas dactilares de las personas son húmedas, secas, grasosas, sucias o están gastadas.”

Sin embargo, esto no supone ningún desafío para el lector biométrico HID Signo 25B.

El sistema patentado de imágenes multiespectrales captura las huellas dactilares tanto en la superficie como debajo de ella, recuperando imágenes nítidas prácticamente en todo momento, y arroja mejores resultados que otras tecnologías de huellas dactilares convencionales.

Además, cuando se emplean dispositivos biométricos es muy usual que los usuarios finales disminuyan el umbral de la seguridad de la cotejación de las huellas dactilares para evitar la irritación que les generan los rechazos frecuentes.

Sin embargo, esto aumenta el riesgo de reconocimientos erróneos. La tecnología de imágenes multiespectrales de HID Global garantiza que la seguridad no se sacrifique por la comodidad. De esta manera, usted obtiene lo mejor de ambos mundos.

Autenticación de dos factores



“Elija cuándo implementar la autenticación de dos factores para reforzar la seguridad”.

Flexibilidad inigualable

Implemente distintos modos de autenticación con una sola plataforma de lectores, incluyendo huellas dactilares biométricas y credenciales físicas o móviles sin contacto.

Elija cuándo implementar la autenticación de dos factores para reforzar la seguridad, almacenando plantillas de huellas dactilares en la tarjeta o exigiendo una combinación de huella dactilar y credencial móvil.

Cada dispositivo es interoperable con una amplia gama de tecnologías de credenciales sin contacto; entre otras, HID Mobile Access, Seos, MIFARE DESFire EV1/EV2 e iCLASS.



“El sistema de imágenes multiespectrales captura la huella dactilar superficial externa, así como la huella dactilar subsuperficial o interna, por lo que ofrece un nivel único de seguridad y una funcionalidad insuperable”.

Rendimiento inigualable

El sensor multiespectral patentado cuenta con una función de detección de dedo vivo confiable que permite validar en tiempo real que la huella dactilar sea genuina y real, al tiempo que garantiza una protección óptima contra cientos de materiales de suplantación de uso común.

Invierta en la mejor detección de dedo vivo y de suplantación de identidad con una tasa de aceptación de muestras biométricas falsas del 0 % certificada por NIST. Todo este proceso ocurre en menos de un segundo, lo que reduce considerablemente la posibilidad de retrasos y colas en puntos de ingresos que son esenciales para la organización.

Preparado desde ya para el futuro

¡Aproveche la tecnología móvil! Opción de autenticación con un dispositivo móvil a corta distancia, al igual que se hace con una tarjeta física convencional, o de activación de la función de reconocimiento de gestos twist and go (girar e ingresar) para desbloquear las puertas desde una distancia mayor antes de llegar al punto de acceso.

El lector biométrico HID Signo proporciona soporte nativo para HID Mobile Access gracias a la compatibilidad con Bluetooth o NFC (comunicación de campo cercano).

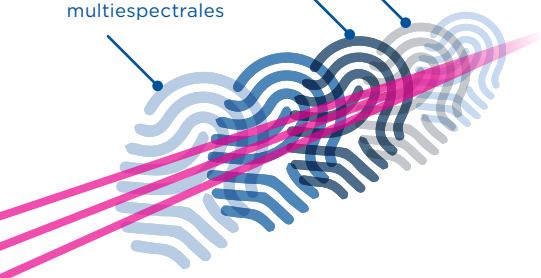
El Protocolo de Dispositivo Abierto Supervisado (OSDP) también está integrado para lograr una comunicación bidireccional con el controlador de la puerta, incluyendo la opción de cifrar esta comunicación a través de canal seguro y así brindar mayor seguridad.

El diseño del lector biométrico HID Signo permite su configuración y actualización en el lugar de uso, lo que garantiza el aprovechamiento de las más modernas funciones y mejoras con solo hacer clic.

DetECCIÓN
de dedo vivo

Imágenes de
la subsuperficie
de la piel

Tecnología de
capturas de imágenes
multiespectrales





Desempeño biométrico seguro y confiable

Confidencialidad y seguridad de los datos

La protección de los datos es siempre una consideración fundamental, especialmente en el entorno siempre conectado en el que vivimos.

Mediante seguridad de extremo a extremo para los datos biométricos de cada usuario, se evitan los costosos riesgos que supone la existencia de puntos vulnerables. Las imágenes biométricas se convierten en una “plantilla” (una cadena de datos), lo que significa que nunca se guarda ninguna imagen de la huella dactilar.

Las plantillas almacenadas en el dispositivo o servidor también se cifran con el estándar AES-256 y la comunicación entre el servidor y el dispositivo se realiza a través del protocolo TLS (transmisión segura de datos).

- Ayude a las organizaciones en el análisis de riesgos y el cumplimiento normativo; por ejemplo, el requisito de realizar una Evaluación de Impacto de Privacidad de los Datos (EIPD) que exige la Normativa de Protección de Datos (GDPR).
- Tome el control de sus identificaciones con la plantilla en las tarjetas con credenciales SEOS que ofrecen configuraciones de BLE de dispositivo para la cotejación de verificación 1: 1.

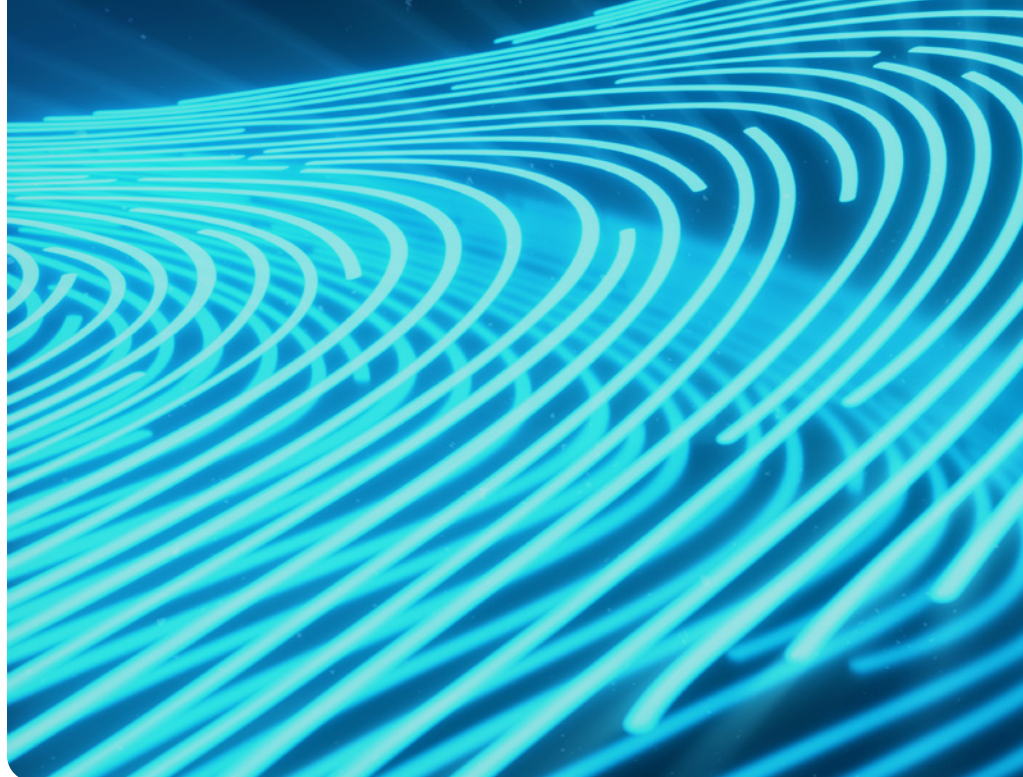
Diseño elegante y resistente

Detrás de la elegante apariencia del HID Signo, se encuentra un lector biométrico resistente, diseñado para su instalación tanto en interiores como en exteriores.

El dispositivo cuenta con factor de protección contra impactos IK09, que lo protege contra vandalismo, así como un factor de protección ambiental exterior IP67, que lo protege contra los elementos atmosféricos.

Además, gracias a su diseño de montaje por fijación y con un solo tornillo, su instalación solo tarda unos minutos.

*“Precisión del
99.9%
en la captura
de imágenes de
huellas dactilares”.*



“El diseño del dispositivo permite su actualización en el lugar de uso, gracias a lo cual es posible incorporar fácilmente nuevas funciones, prestaciones y mejoras a la seguridad”.

Software de gestión HID Biometric Manager™

Cada dispositivo incluye acceso gratuito al software web HID Biometric Manager, que le permite administrar hasta 2000 lectores a la vez y hasta 100 usuarios simultáneos.

Esta aplicación realiza la configuración y administración del lector, incluyendo las actualizaciones de firmware a través de la red.

Las siguientes son opciones de configuración:

- Inscripción segura de los usuarios (hasta 10 dedos/usuario) y codificación de plantillas en la tarjeta.
- Selección del modo de autenticación.
- Activación y desactivación de la compatibilidad de credenciales.
- Carga de las claves HID Elite en el lugar de uso.
- Ajuste de la configuración audio visual.

API biométrica de HID Signo

La API biométrica de HID Signo es una vanguardista API local que permite la integración completa de los dispositivos biométricos HID Signo en el sistema de control de acceso de cualquier socio.

Para los desarrolladores, la API de RESTful/SDK proporciona un mecanismo completo y fácil de usar para controlar el flujo de datos entre el sistema y hasta 2000 lectores biométricos HID Signo, que permite la configuración de los dispositivos, la inscripción de usuarios y las funciones de control de acceso.

Configuración en el lugar de uso

El firmware del lector biométrico HID Signo y el software HID Biometric Manager se pueden actualizar en el lugar de uso, gracias a lo cual es posible incorporar fácilmente nuevas funciones, prestaciones y mejoras a la seguridad.



Incorporación fácil en los sistemas de control de acceso existentes

Nunca antes fue tan fácil actualizar los lectores de tarjetas tradicionales a una solución biométrica. Debido a que es interoperable con una amplia gama de controladores de puertas, gracias al soporte a Wiegand u OSDP (v2.1.7) para la transferencia de datos PACS, el lector biométrico HID Signo se incorpora sin problemas a los sistemas de control de acceso existentes, aportando mayor protección a los datos biométricos de los usuarios.

Instalación como dispositivo periférico

La operación predeterminada del dispositivo es como lector, pero se puede configurar para que funcione como controlador de acceso de una puerta, con funciones de autenticación y autorización de acceso local.

- Solo es necesario establecer la política de control de acceso y el dispositivo continuará funcionando incluso cuando esté desconectado de la red.
- Los dispositivos autónomos no se ven afectados por la latencia ni la interrupción temporal de la red, lo que es fundamental para proteger áreas de gran importancia.
- Decisiones de acceso en tiempo real sin depender del hardware del controlador externo.
- Lleve la autenticación de dos factores a áreas remotas del edificio.

Atención a las necesidades globales

El lector biométrico HID Signo está certificado internacionalmente en más de 50 países y viene con soporte integrado de varios idiomas; entre otros, español, portugués y árabe.



América del Norte: +1512776 9000 • Línea gratuita: 1800237 7769
Europa, Medio Oriente, África: +44 1440714850
Asia Pacífico: +852 3160 9800 • América Latina: +52 55 9171 1108

© 2020 HID Global Corporation / ASSA ABLOY AB. Todos los derechos reservados. HID, HID Global, el logotipo de ladrillo azul de HID, el diseño en cadena y Signo son marcas comerciales o marcas comerciales registradas de HID Global o sus licenciantes/proveedores en los EE.UU. y otros países y no pueden usarse sin la debida autorización. Todas las demás marcas comerciales, marcas de servicio y nombres de productos o servicios son marcas comerciales o marcas comerciales registradas de sus respectivos propietarios.

2020-08-12-pacs-signo-biometric-reader-br-es

PLT-04300

Part of ASSA ABLOY



hidglobal.com